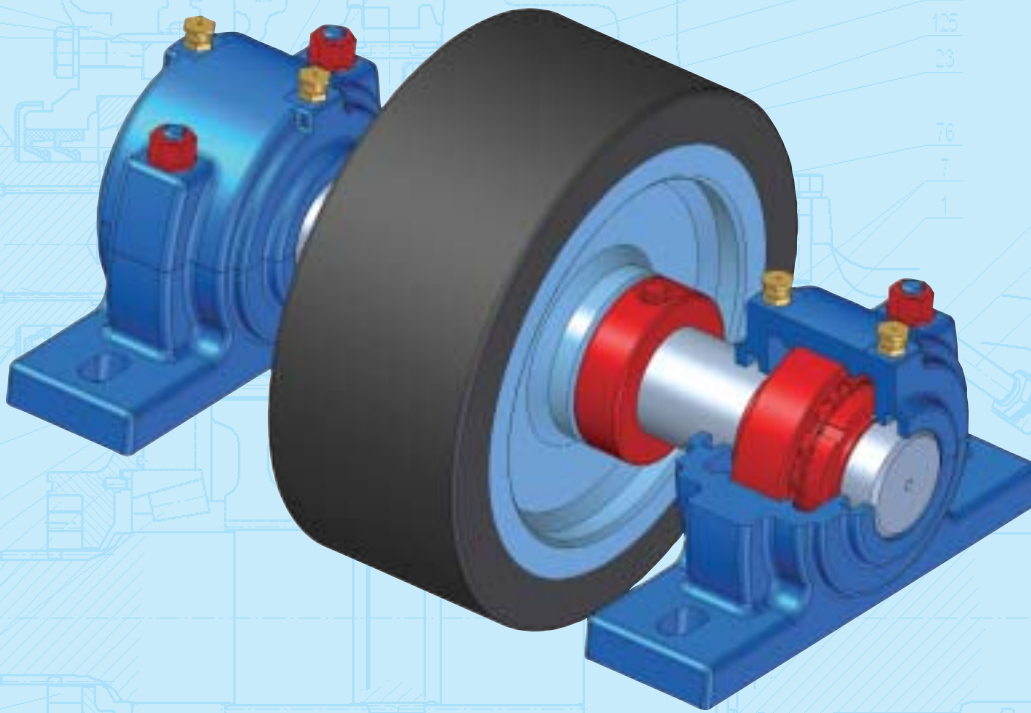
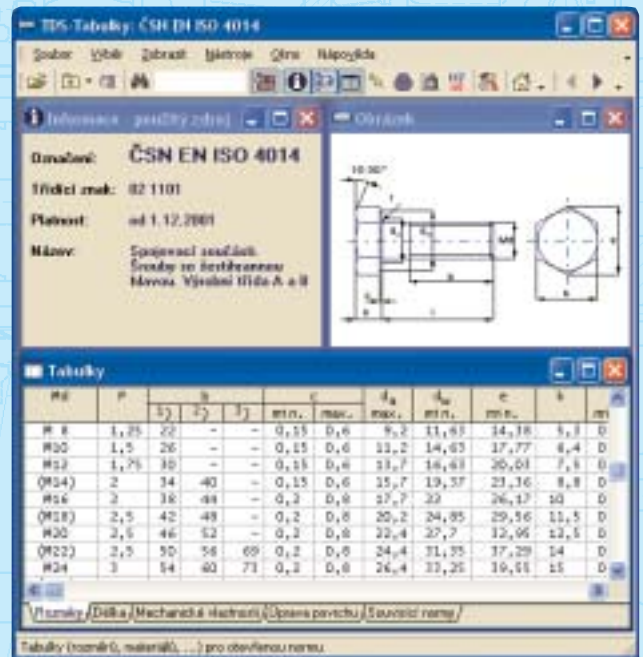


TDS-TECHNIK

Strojírenská nadstavba pro SolidWorks

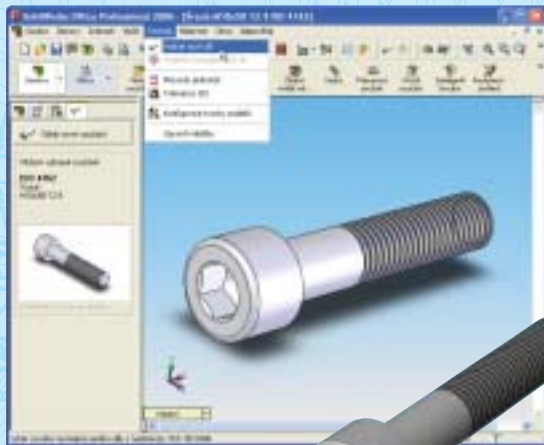


- přívětivé uživatelské rozhraní,
- rozsáhlá databáze normalizovaných dílů,
- kvalitní zpracování parametrických modelů,
- desítky typů strojírenských výpočtů,
- kreslicí nástroje pro DWG editor
- snadná instalace programu,
- možnosti uživatelského přizpůsobení.



www.tds-technik.cz

TDS-TECHNIK



Normalizované díly

- Databanka s rozsáhlým sortimentem normalizovaných dílů,
- U dílů podle ČSN jsou údaje aktualizovány podle nejnovějších ČSN EN ISO,
- Plně parametrické modely (se zachovanou historií modelování),
- Vyhledávání dílů podle čísla nebo názvu normy,
- Vyhledávání podle třídícího kódu u norem ČSN a STN,
- Volba povrchové úpravy,
- Údaje o materiálech,
- Uživatelské poznámky,
- Vazba na skladovou databázi.



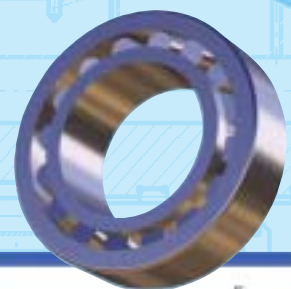
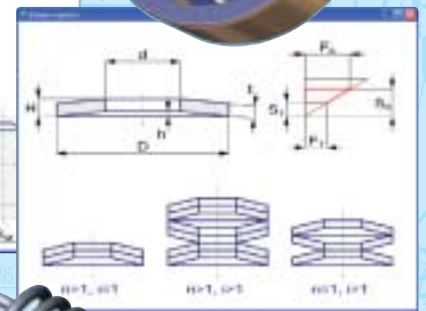
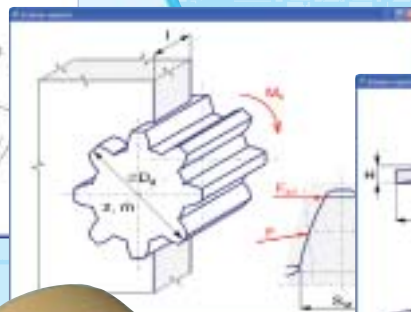
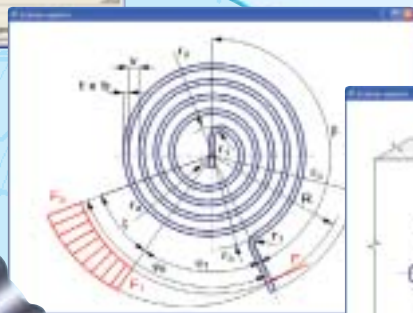
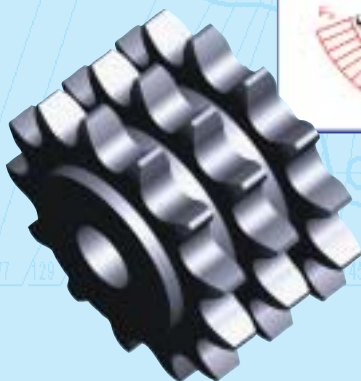
Práce v sestavě

- Vkládání modelu s možností využití předvolených vazeb,
- Možnost výměny vlastního nebo cizího modelu,
- Upozornění v případě porušení vazeb (po výměně dílu),
- Možnost vyloučení dílů z řezu ve výkresu sestavy.



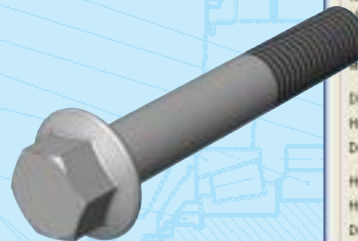
Výpočty

- 30 typů kontrolních a pevnostních výpočtů (ozubená kola, řetězy, ložiska, nosníky, svary, rozvinuté délky, pružiny, klíny, pera, šrouby, matice, čepy, kolíky, drážkované spoje, aj.),
- Tisk přehledné výpočtové zprávy,
- Přepínání jazyka ve výpočtové zprávě (česky, anglicky, německy, slovensky, případně polsky),
- Volba rozsahu výpočtové zprávy.



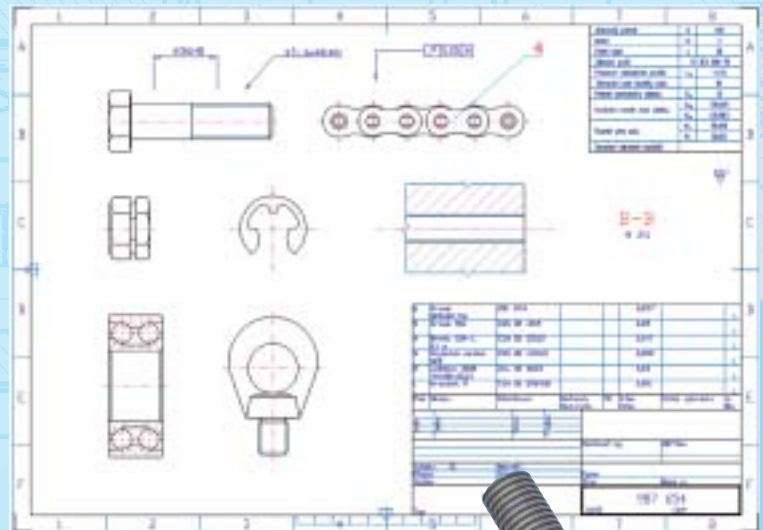
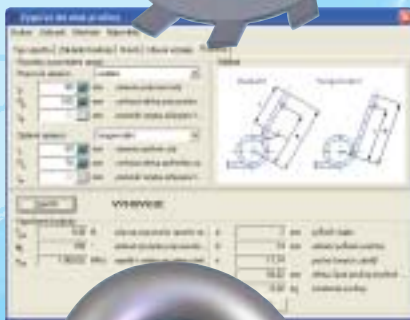
Soustava tolerancí a uložení ISO

- Zobrazení úchylek pro zadanou toleranci nebo uložení,
- Nalezení odpovídající tolerance pro zadané úchytky,
- Nalezení odpovídajícího uložení pro zadané vůle nebo přesahy.



Kreslicí nástroje pro DWG editor

- Snadné nastavení formátu, měřítka výkresu a měřítka kótování,
- Vylepšená práce s hladinami,
- Vylepšené kótování a editace kót,
- Vykreslování značek technického kreslení (drsnosti, svary, aj.),
- Vykreslování závitů,
- Automatické a ruční pozicování,
- Konstrukční čáry a další kreslicí pomůcky,
- Automatické vygenerování kusovníku ze součástí vykreslených do výkresu.



Uživatelské rozhraní a možnosti přizpůsobení

- Přívětivé uživatelské rozhraní,
- Vlastní seznam oblíbených norem pro zrychlený přístup,
- Řada voleb pro určení cílové složky a názvu souboru generovaných modelů,
- Nástroj umožňující u síťových instalacích nastavit společnou konfiguraci určenou administrátorem.



TDS-TECHNIK

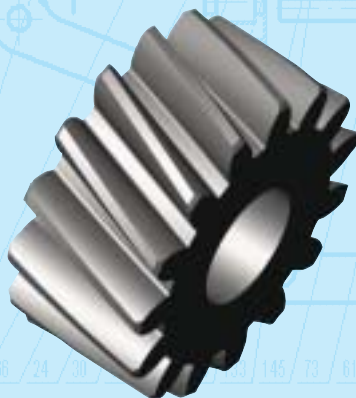
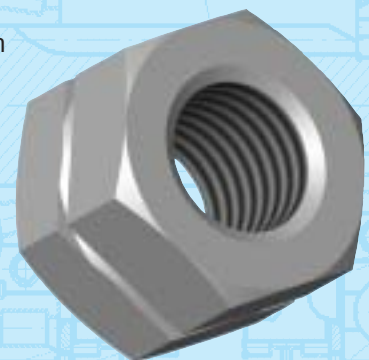
TDS-TECHNIK pro SolidWorks - souhrnné informace

Strojírenská nadstavba TDS-TECHNIK je vítaným pomocníkem každého konstruktéra pracujícího se systémem SolidWorks. Program TDS-TECHNIK se velkou měrou zaslouhuje zejména o snížení rutinní práce při využívání normalizovaných dílů v sestavách. Obsahuje totiž nejrozsáhlejší a neaktuálnější dostupnou databázi strojních součástí a hutních polotovarů normalizovaných podle ČSN a STN. Ale nejen to. K dispozici jsou také parametrické modely dílů podle nejběžnějších norem DIN.

Prívětivé uživatelské rozhraní, navržené s důrazem na jednoduchost ovládání, umožňuje snadno najít požadovaný díl podle typového (geometrického) zařídění, vyhledávat podle čísla nebo názvu normy, případně "fulltextově" podle textu obsaženého v tabulkách a poznámkách. Je možné vytvořit si též seznam oblíbených položek a ukládat výsledky hledání. Do databáze můžete vkládat vlastní poznámky a ty pak sdílet se svými spolupracovníky. Program nabízí i možnost vazby na podnikový sklad.

Výsledkem je automatické vytvoření plně parametrického modelu s jeho následným umístěním do sestavy v SolidWorks. Nadstavba má předvolená pravidla, která určují místo pro ukládání a způsob pojmenovávání souborů s modely a názvů konfigurací. Tento mechanismus zajišťuje automatické a jednotné vytváření modelů, při kterém se v podstatě nemusíte starat o vlastní soubory s modely. Zároveň však máte k dispozici komfortní konfigurátor, který umožňuje provést změnu předvolených pravidel.

Součástí instalace programu SolidWorks je program DWG Editor pro tvorbu a editaci výkresů ve formátu DWG. Spolu s 3D nadstavbou TDS-TECHNIK pro SolidWorks získáte také 2D nadstavbu, která práci v DWG Editoru výrazně usnadňuje. Po instalaci nadstavby se do prostředí programu DWG Editor nainstaluje rozsáhlá nabídka nástrojových panelů: vykreslování normalizovaných součástí a prvků, vkládání značek technického kreslení (drsnoty, svary, aj.), automatické generování kusovníků a pozicování, editace kót a mnoho dalších. Společnou vlastností všech těchto funkcí je to, že nadstavba se sama stará o vykreslování do příslušných hladin a o dodržování zvoleného měřítko. Také díky tomu se Vám práce v DWG Editoru výrazně usnadní a zrychlí.



Prodejce



Popis odpovídá plnému rozsahu programu, který je prodáván pod označením TDS-TECHNIK pro SolidWorks.

Použité obrázky jsou pouze ilustrativní, nemusejí znázorňovat skutečný vzhled oken a modelů. Výrobce si vyhrazuje právo na změnu specifikace bez předchozího upozornění.

TDS, Paláskova 1107/2, 182 00 Praha 8, tel.: 284 691 444, e-mail: info@tds-technik.cz